



ÜBERSICHT

ANGEBOT

ENERGIE-KONZEPTE

PROJEKT-STEUERUNG

STRASSENBAU

INGENIEURBAU

ABWASSER- & KLÄRANLAGEN

WASSERBAU

ROHRLEITUNGS-BAU

FREIFLÄCHEN-GESTALTUNG

GEBÄUDE-INFRASTRUKTUR-SYSTEME

BAULEITPLANUNG/ERSCHLISSUNG

BAULEITUNG/SIGE

UMWELTANALYTIK

PERSONAL

AUSSTATTUNG

NACHWEISE

NAN



Ausgangssituation



Bauphase



Endzustand



Endzustand

PROJEKT

Wohngebiet "Andersenweg" in der Arno-Holz-Siedlung in Chemnitz-Adelsberg

BESCHREIBUNG

Bauzeit: 2002 - 2003
 Baukosten: 2,5 Mio. €
 Leistungsphasen: 1 – 9; örtl.BÜ, SiGe

Zusätzliche Leistungen:
 Einordnung in Bereich Gewässer/ Biotop u.a.
 Umweltbilanzierung
 Potential: PV-Anlagen

DETAIL





ÜBERSICHT

ANGEBOT

ENERGIE-
KONZEPTE

PROJEKT-
STEUERUNG

STRASSENBAU

INGENIEURBAU

ABWASSER- &
KLÄRANLAGEN

WASSERBAU

ROHRLEITUNGS-
BAU

FREIFLÄCHEN-
GESTALTUNG

GEBÄUDE-
INFRASTRUKTUR-
SYSTEME

BAULEITPLANUNG/
ERSCHLISSUNG

BAULEITUNG/SIGE

UMWELTANALYTIK

PERSONAL

AUSSTATTUNG

NACHWEISE

NAN



Ausgangssituation



Bauphase



Endzustand



Endzustand

PROJEKT

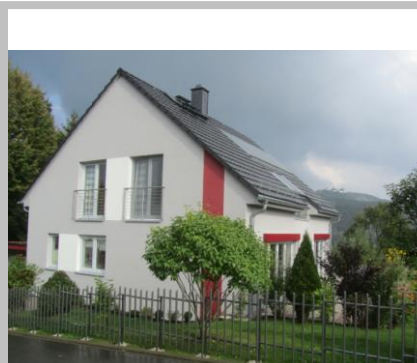
**Wohngebiet "Am Rotheplatz"
Stadt Augustusburg - OT Erdmannsdorf**

BESCHREIBUNG

Bauzeit: 2004 - 2005
Baukosten: 0,5 Mio. €
Leistungsphasen: 1 - 8; örtl.BÜ

Zusätzliche Leistungen:
Einordnung in semidezentrale Erschließung u.a.
Abwasserentsorgung
Potential: Kleinwindkraftanlagen

DETAIL





ÜBERSICHT

ANGEBOT

ENERGIE-KONZEPTE

PROJEKT-STEUERUNG

STRASSENBAU

INGENIEURBAU

ABWASSER- & KLÄRANLAGEN

WASSERBAU

ROHRLEITUNGS-BAU

FREIFLÄCHEN-GESTALTUNG

GEBÄUDE-INFRASTRUKTUR-SYSTEME

BAULEITPLANUNG/ERSCHLISSUNG

BAULEITUNG/SIGE

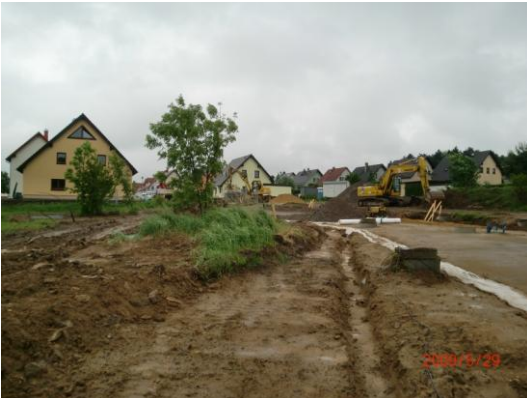
UMWELTANALYTIK

PERSONAL

AUSSTATTUNG

NACHWEISE

NAN



Bauphase



Bauphase



Endzustand



Endzustand

PROJEKT

Wohngebiet „Am Kunstgraben“ in Freiberg/OT Zug

BESCHREIBUNG

Bauzeit: 2006 - 2009
 Baukosten: 10 Mio. €
 Leistungsphasen: 1 - 8; örtl.BÜ

Zusätzliche Leistungen:
 Einordnung in Altbergbaugebiet u.a.
 Drei-Brüder-Schacht
 Potential: Grubenwasserwärmenutzung

AUFTRAGGEBER

